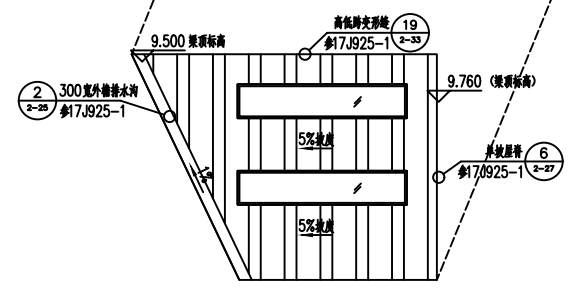
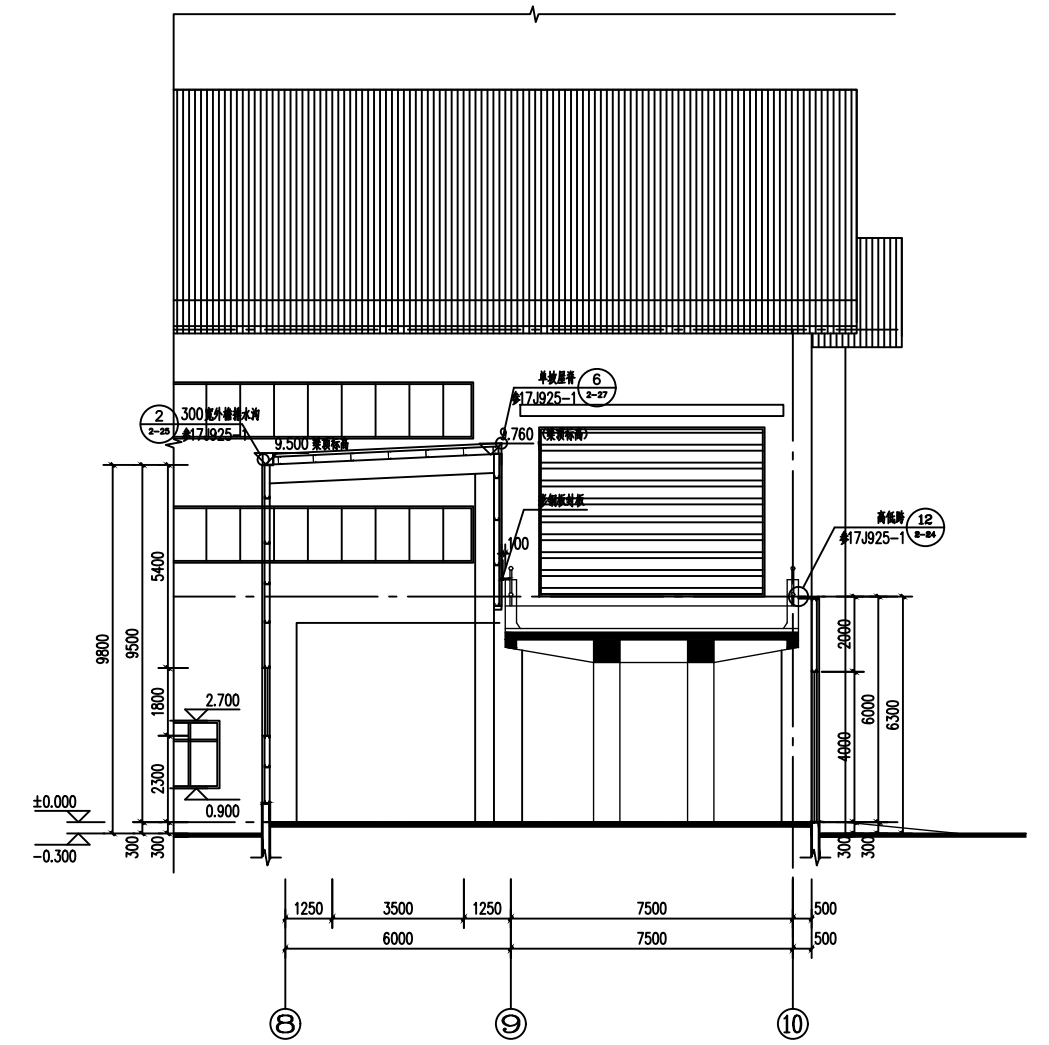


二层平面图 1:100

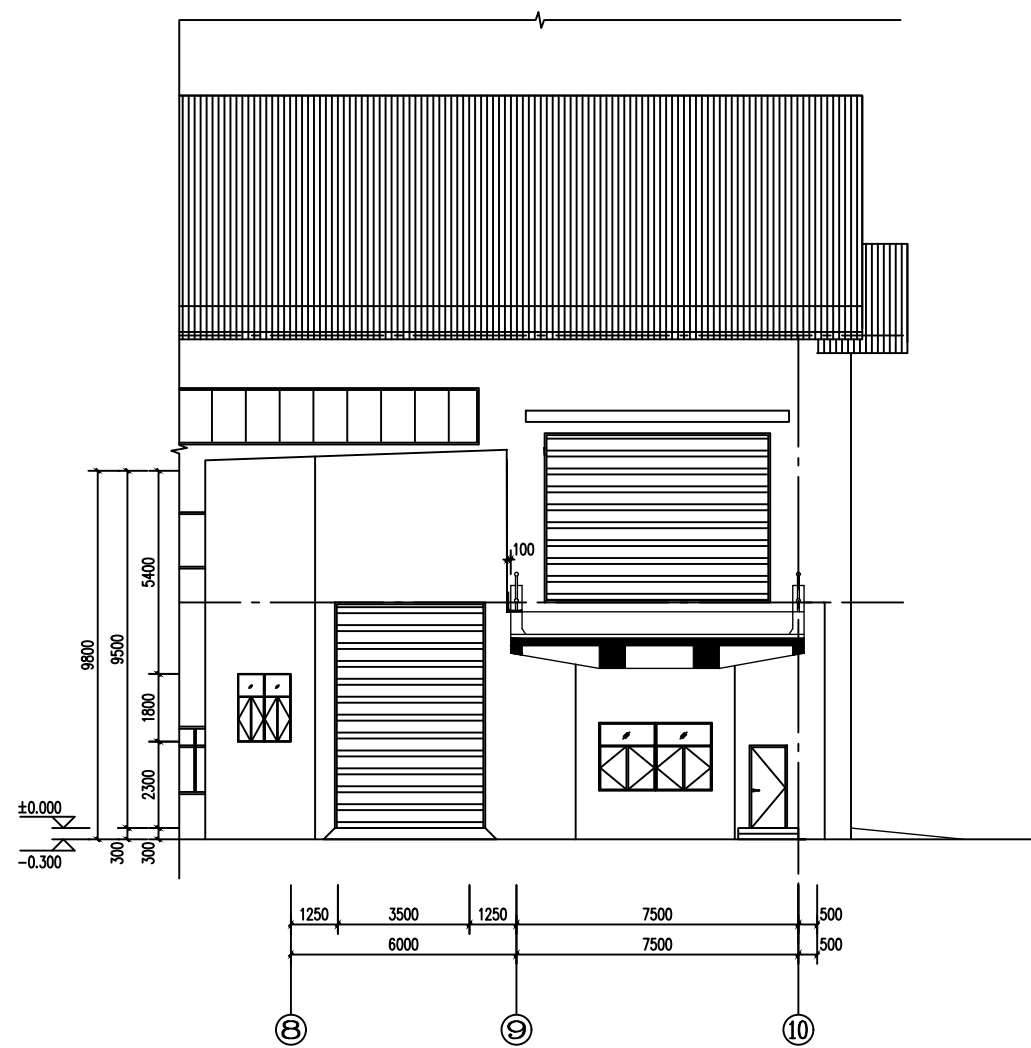


二层平面图 1:100

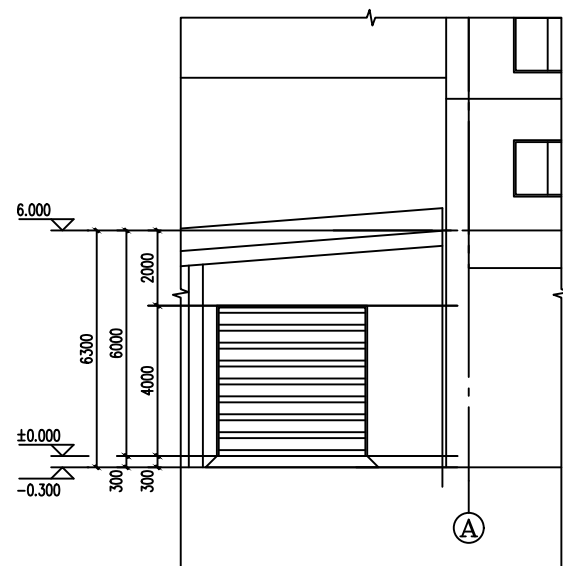


1-1剖面图 1:100

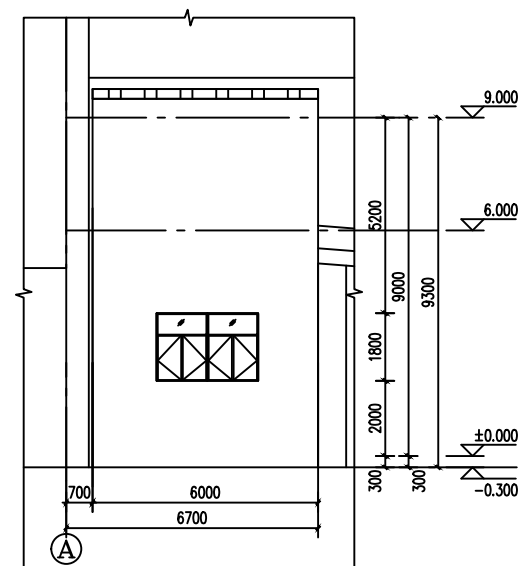
4	审定	注册师		
3	项目负责人	专业负责人		
2	审核	标准化	项目	麻涌垃圾处理厂三期(餐厨项目)预处理应急改造
1	校核	专业	子项	预处理车间改造
0	设计	比例	图名	二层平面图 1-1剖面图
编制	日期	制图	阶段	图号
REV.	DATE	DRAWN	PRICE	DWG. NO.



南立面图 1:100



东立面图 1:100



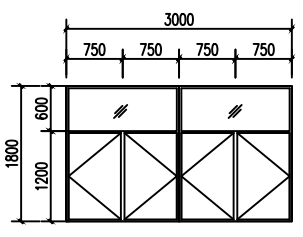
西立面图 1:100

4	审定 APPROVED		注册师 REGISTERED ENGINEER		
3	项目负责人 LEAD ENGINEER		专业负责人 SPECIALTY LEADER		
2	审核 VERIFIED		标准化 STANDARD EXAMINED	项目 PROJECT	麻涌垃圾处理厂三期(餐厨项目)预处理应急改造
1	校核 CHECKED		专业 SPECIALITY	子项 ITEM	预处理车间改造
0	设计 DESIGNED	2022.03	比例 SCALE	1:100	图名 DRAWING
编制 REV.	日期 DATE	制图 DRAW	阶段 PHASE	招标图	图号 DWG. NO.
					HW20-SJ3-03

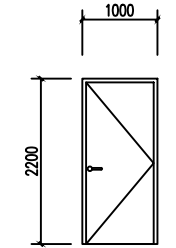
门窗表

类型	设计编号	洞口尺寸(mm)	数量	开启方式	备注
普通门	M1022	1000X2200	1	平开	钢门, 专业厂家制作
卷帘门	DJLM4060	4000X6000	1	上卷	电动不锈钢卷帘门, 专业厂家制作
快速提升门	KSM4040	4000X4000	1	上卷	快速提升门, 专业厂家制作
普通窗	C3018	3000X1800	4	平开	铝合金平开窗, 6厚钢化玻璃, 专业厂家制作, 幕墙平开窗, 部分窗管设置平开窗器

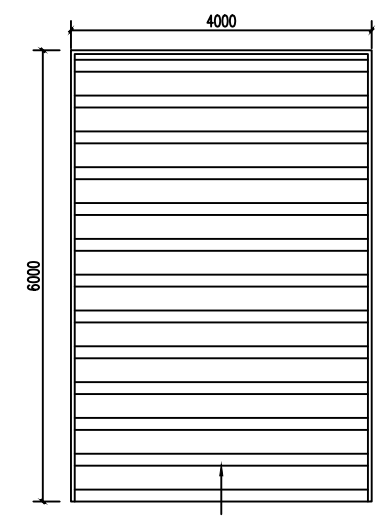
- 1- 门窗(包括幕墙)按基本风压0.65KPa/m设计, 抗风压性能5级, 水密性5级, 气密性4级。除特殊注明外, 均采用50系列或以上铝合金, 门窗扇框不得低于10年(包括门窗配件和玻璃)。幕墙玻璃有防止高空坠物在风压作用下室外脱落的要求。
- 2- 门窗的制作和安装应符合国家标准, 门窗在正式制造和安装前, 应与供货方一个标准体系, 经甲方和设计单位审查和认可, 方可批量生产和安装。
- 3- 甲、乙、丙级防火门应符合国家标准《防火门》GB12955和图集《防火门》12J609的规定。
- 4- 防火门应符合国家标准《防火门》GB14102的规定, 且应符合国家标准《防火门耐火试验方法》GB/T7633有关耐火完整性和耐火隔热性的判定条件, 可不设置自动喷水灭火系统保护。防火门, 并应符合GB/T5237.3-2000-铝合金型材第3种电泳涂装材料-中的规定。
- 5- 防火门所用五金件应符合国家标准及行业标准的规定。防火门所用五金件应具有足够的强度, 启闭灵活, 耐腐蚀, 并应符合GB/T5237.3-2000-铝合金型材第3种电泳涂装材料-中的规定。
- 6- 受力构件(除参与受力和传力的杆件)应按试验计算确定, 其承载能力应按试验结果确定, 铝合金门窗使用的型材壁厚不低于以下数值: 门结构型材 2.0; 窗结构型材 1.4; 幕墙型材 3.0; 百叶门结构型材; 百叶窗结构型材 1.4。
- 7- 固定其它开启形式及后配不饰面材料等具体要求详见门窗表。
- 8- 门窗用密封胶材料应采用硅酮密封胶, 其物理性能应符合GB/T14683-硅酮密封胶-的规定。
- 9- 门窗用密封胶外观和性能应符合国家标准和行业标准的规定。
- 10- 门窗用密封胶的胶缝宽度应符合国家标准和行业标准的规定。
- 11- 门窗主面为外视立面, 所标尺寸为洞口尺寸。
- 12- 铝合金门窗应采用电泳涂装, 电泳涂装除铝合金型材表面外, 还应符合B级要求。
- 13- 门窗生产厂家负责提供安装详图, 并提供五金配件, 五金配件位置视产品而定, 但每处不得少于两个。
- 14- 厂内所有带电装置的门均应有内锁不用钥匙可开启的锁, 如脚踏锁; 所有带电装置之间的门, 应能安装带锁式插销以解决。
- 15- 防火门和防火墙上均应在门的疏散方向安装单向闭门器, 并应使防火门在关闭时能自动锁紧。
- 16- 卫生间、浴室、厨房等处的门应作防水处理。
- 17- 所有弱电、弱电线路用门及进入此房间的线路均加设锁线, 开闭及百叶加设锁线。
- 18- 防火门应采用专业生产厂家产品。
- 19- 所有窗扇均应采用专业生产厂家产品。
- 20- 门窗在安装前应进行验收, 但应符合上述各项性能指标。
- 21- 门窗使用密封胶应进行认证。
- 22- 幕墙门窗应采用幕墙门窗。
- 23- 本表所列窗(包括采光罩)有效通风面积不小于窗面积的30%。



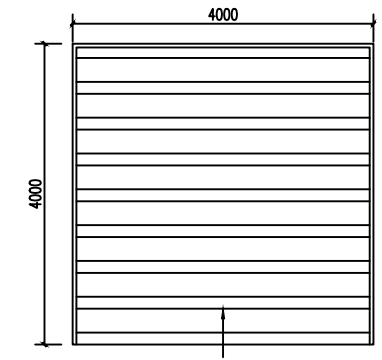
C3018



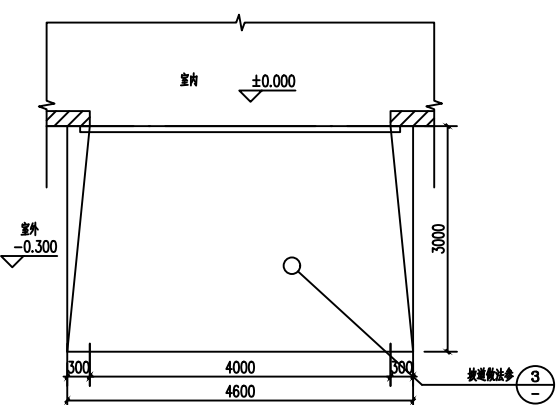
M1022 1:50



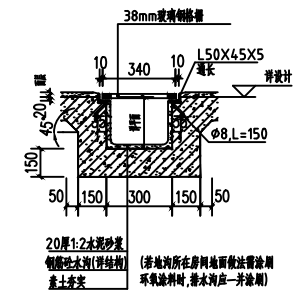
DJLM4060 1:50



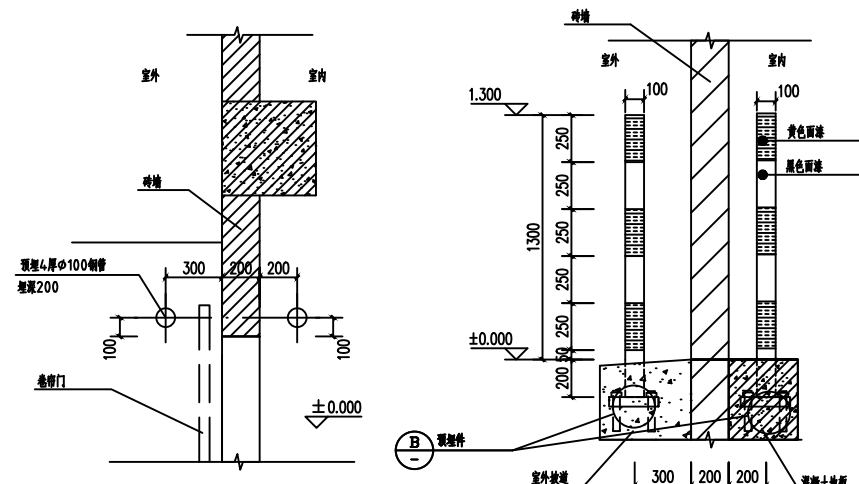
KSM4040 1:50



① 窗口坡道尺寸定位图 1:50



② 排水沟 1:20



③ 防撞栏杆 1:20

④ 预埋件 1:20

4	审定	注册师	注册师
3	项目负责人	注册师	注册师
2	审核	注册师	注册师
1	校核	注册师	注册师
0	设计	注册师	注册师
REV.	日期	制图	阶段
	DATE	DRAW	PHASE

项目	麻涌垃圾处理厂三期(餐厨项目)预处理应急改造
子项	预处理车间改造
图名	门窗大样图 节点大样图
图号	图号: SJ3-DY1